

DOMAINE FORESTIER DU CAMEROUN

Décembre 2016



MINISTÈRE DES FORÊTS ET DE LA FAUNE



WORLD RESOURCES INSTITUTE

SOMMAIRE DES AFFECTATIONS DES TERRES DANS LE DOMAINE FORESTIER NATIONAL EN 2016

LÉGENDE

Domaine Forestier Permanent (DFP)		
Type d'affectation	Nombre	Superficie (ha)
Unités Forestières d'Aménagement (UFA)	115	6 803 483
Classées avec plans d'aménagement approuvés	86	5 124 133
Non classées avec plans d'aménagement approuvés	13	817 329
Classées avec plans d'aménagement en cours d'élaboration	5	248 614
Non classées avec plans d'aménagement en cours d'élaboration	4	157 158
Classées et non aménagées	5	366 030
Non classées et non aménagées	2	90 219
Réserves Forestières	56	492 166
Aires Protégées (AP)	37	4 761 683
Parcs nationaux	26	3 645 994
Réserves de faune	5	966 272
Sanctuaires	6	149 417
Zones de chasse (ZIC/ZICGC)	67	5 340 858
Forêts Communales (FC)	64	1 646 047
Classées	41	1 046 335
Non classées	23	599 712
Domaine Forestier Non Permanent (DFnP)		
Forêts communautaires (Fcom)	544	1 864 388
Conventions provisoires	260	875 870
Conventions définitives	284	988 518
Ventes de coupe (VC)	186	319 735
Parcelles agro-industrielles	74	415 937

Les superficies dans ce tableau sont tirées des documents officiels (décrets, avis au public, convention de gestion) pour les UFA, AP, ZIC/ZICGC, FC, Fcom, VC. Celles des réserves forestières et des parcelles agro-industrielles sont calculées pour la plupart à partir du logiciel de cartographie en raison de la non disponibilité des descriptions officielles. Les superficies des zones de chasse incluent les superpositions avec d'autres titres forestiers (2 168 898 ha environ).

DONNÉES ET ÉLABORATION DE LA CARTE

Les données utilisées pour l'élaboration de cette carte ont été rassemblées conjointement par une équipe composée du personnel du World Resources Institute (WRI), du Ministère des Forêts et de la Faune (MINFOP) et d'autres partenaires à l'instar du Centre Technique de la Forêt Communale (CTFC) et GIZ-ProPFE.

Cette carte est produite par le WRI et le MINFOP avec le soutien de l'Agence Américaine pour le Développement International (USAID), du Ministère de l'Environnement de Norvège et du Département pour le Développement International de la Grande Bretagne (DFID). Cette initiative bénéficie également du support matériel (logiciels) de ESRI.

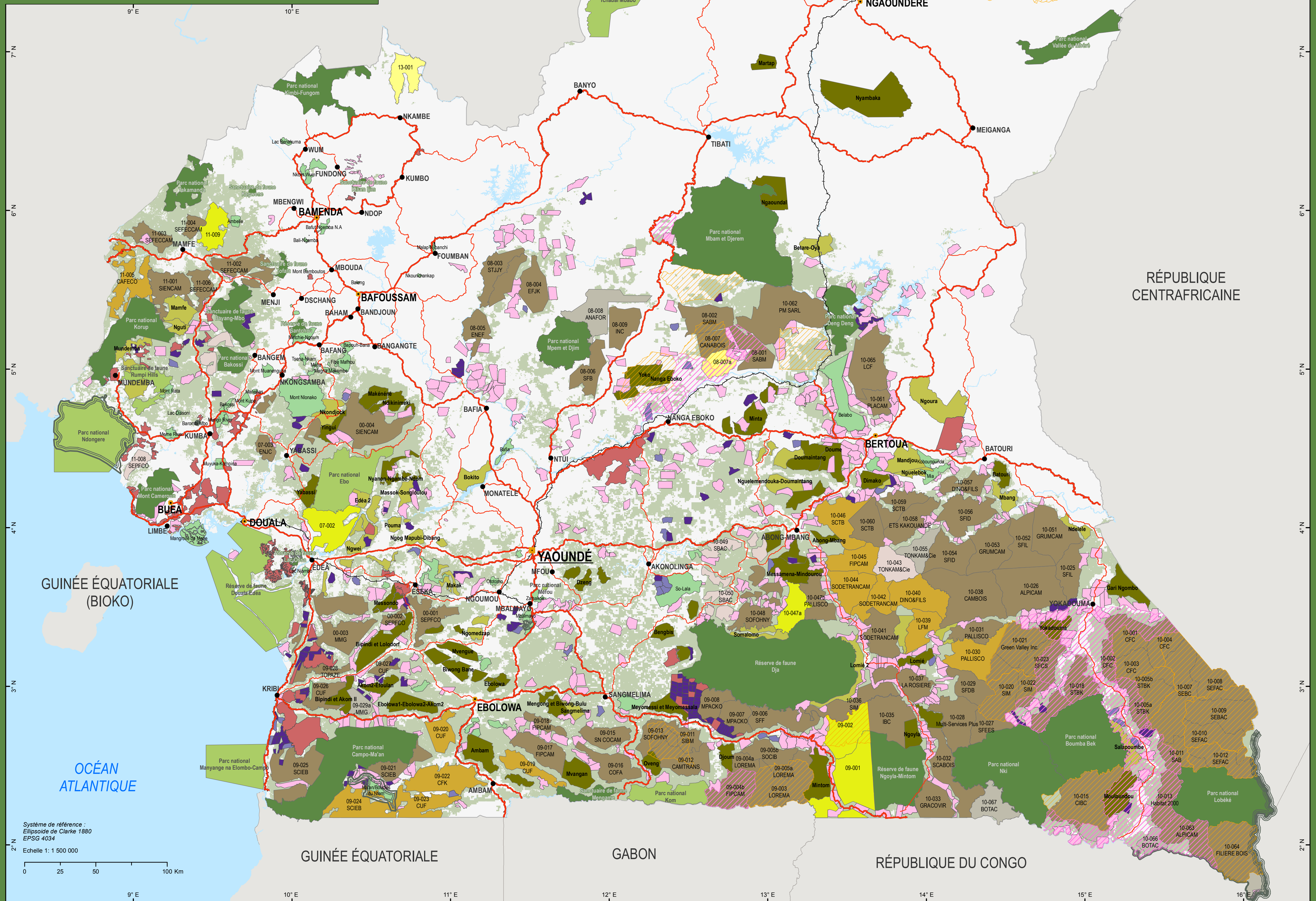


COLLABORATION MINFOP - WRI

Depuis 2002, le World Resources Institute (WRI) et le Ministère des Forêts et de la Faune œuvrent conjointement au renforcement des capacités nationales de suivi et d'aménagement forestier par l'utilisation des données de la télédétection et les techniques modernes de gestion de l'information. Les deux principaux objectifs de cette collaboration sont les suivants :

- (1) Développer un système intégré et convivial de gestion de l'information forestière basée sur des méthodes standards, et
- (2) Renforcer les capacités du personnel du MINFOP et des ONG du secteur forestier en technique de télédétection, Système d'Information Géographique (SIG) et d'analyse de l'information afin d'améliorer le suivi, la gestion et la prise de décision dans le cadre de l'attribution et de l'utilisation des ressources forestières.

Ces informations sont compilées dans l'Atlas Forestier Interactif du Cameroun qui est une base de données complète contenant des informations relatives à l'exploitation forestière et activités connexes dans l'ensemble du pays. Ce poster représente une vue d'ensemble du domaine forestier national en Décembre 2016, telle que tirée de la base de données de l'Atlas Forestier.



Système de référence : Élipsoïde de Clarke 1880 EPSG 4034
Echelle 1 : 1 500 000